

HILTI

Smart Label

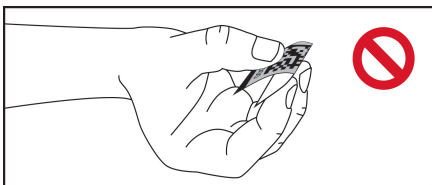
AI L2

AI L5

Svenska

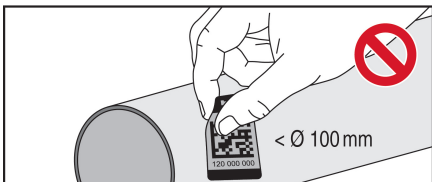


4.2 Vik inte etiketterna



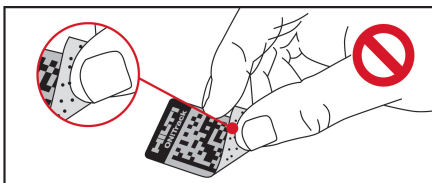
Undvik att vika Smart Labels.

4.3 Ytor med stor radie



Fäst inte Smart Labels på ytor med mindre diameter än 100 mm (3,94").

4.4 Rör inte vid fästytan



Undvik att röra vid eller smutsa ned fästytan på Smart Label när du lossar den från rullen.

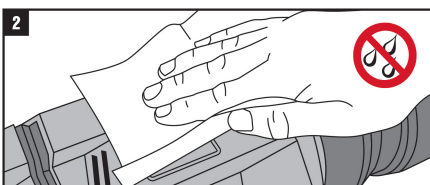
4.5 Placering av Smart Labels



Placera Smart Labels på skyddade ställen.
Se till att Smart Labels inte placeras så att de viks över kanter.

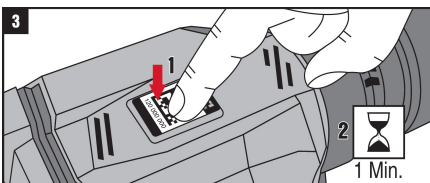
5 Placering

5.1 Rengöra underlaget



Avlägsna noggrant smuts, olja och fett från underlaget innan du fäster Smart Label. Vi rekommenderar att du använder ett lämpligt rengöringsmedel och en luddfri rengöringsduk. Torka underlaget ordentligt så fastnar Smart Label bättre.

5.2 Fästtryck



Tryck fast Smart Label med den tjocka delen av handflatan nedanför tummen eller en rulle. Använd ett jämnt tryck. Högre tryck gör att Smart Labels fastnar bättre. Vänta en minut med att använda utrustningen efter att du klistrat fast en Smart Label.

6 Tillverkargaranti

- ▶ Vänd dig till din lokala **Hilti**-representant om du har frågor om garantivillkoren.



Hilti Corporation

LI-9494 Schaan

Tel.: +423/234 21 11

Fax: +423/234 29 65

www.hilti.com

Hilti = registered trademark of Hilti Corp., Schaan



2153800

20170314